



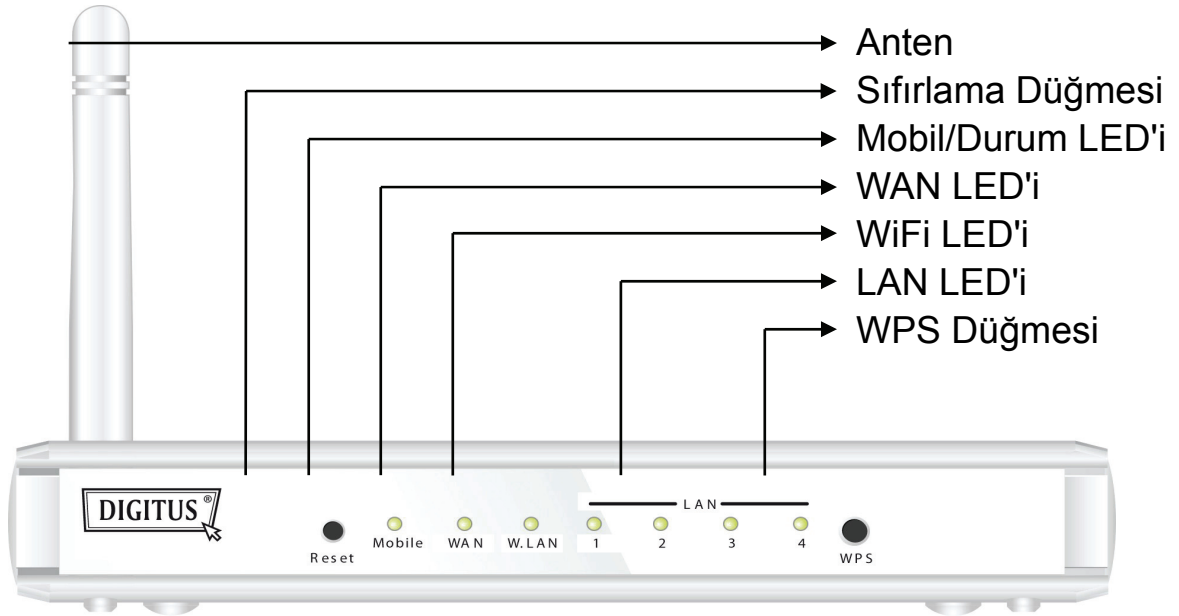
WHITE WEASEL™ MOBILITY

3G | 4G | LTE ACCESSPOINT & ROUTER

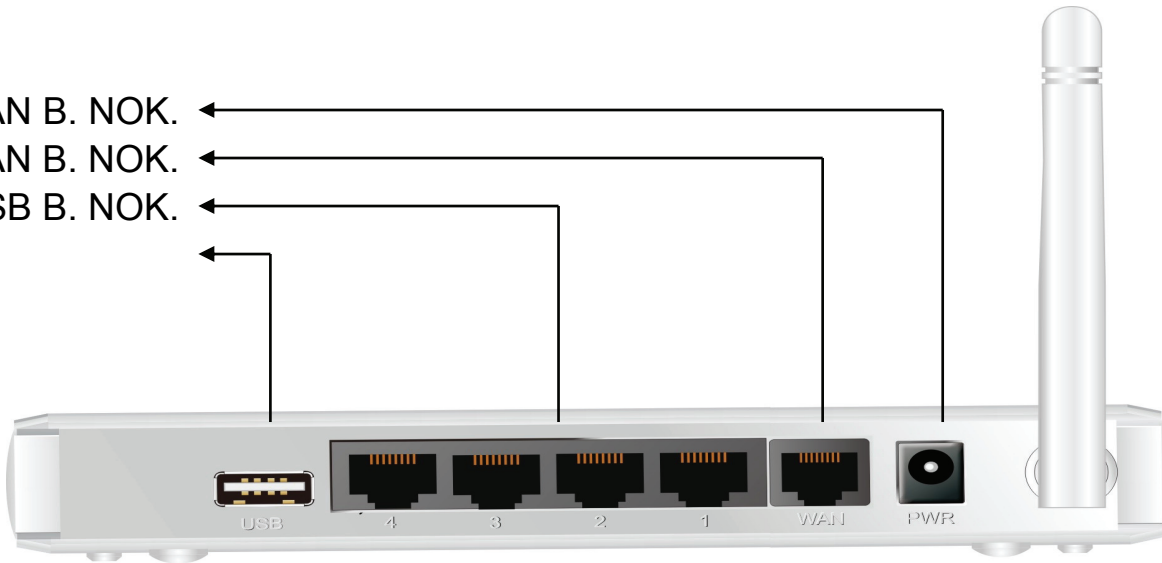
Hızlı Kurulum Kılavuzu

Donanımın Yüklenmesi

A. Donanımın yapılandırılması



WAN B. NOK.
LAN B. NOK.
USB B. NOK.



B. Kurulum Adımları



Not: Aşağıdaki kurulum adımlarını gerçekleştirmeden önce yönlendiricinin fişini prize **TAKMAYIN**.

Adım 1

Bir USB bağlantılı modemi USB bağlantı noktasına takın.



Adım 2

Yönlendiricinin arka panelinde bulunan LAN bağlantı noktasına RJ45 kablosunu takın. Ardından diğer ucunu da bilgisayara takın.



Adım 3

Adaptör kablosunun ucunu yönlendiricinin arka panelinde bulunan güç girişine takın. Ardından diğer ucunu da bir prize ya da uzatma kablosuna takın.



Kolay Kurulum Yardımcı Programı

WiFi Kombo Yönlendiriciyi hızlı ve kolay şekilde kurmanın iki farklı yöntemi bulunmaktadır. Biri ürünle birlikte verilen Windows Kolay Kurulum Yardımcı Programı'nı bilgisayarınızda çalıştırmak diğer ise cihazın web sayfalarına ve yapılandırmasına göz atmaktır.

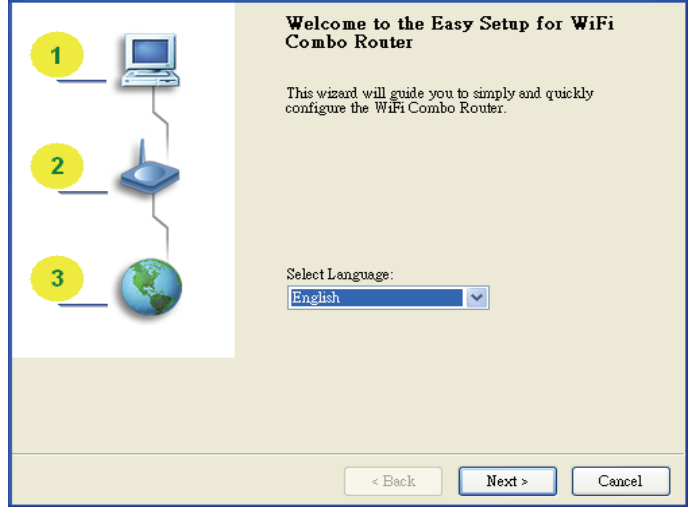
Windows Yardımcı Programıyla Kolay Kurulum

Adım 1

Ürünle birlikte verilen CD'den Kolay Kurulum Yardımcı Programını yükleyin ardından cihazı yapılandırmak için adımları izleyin.

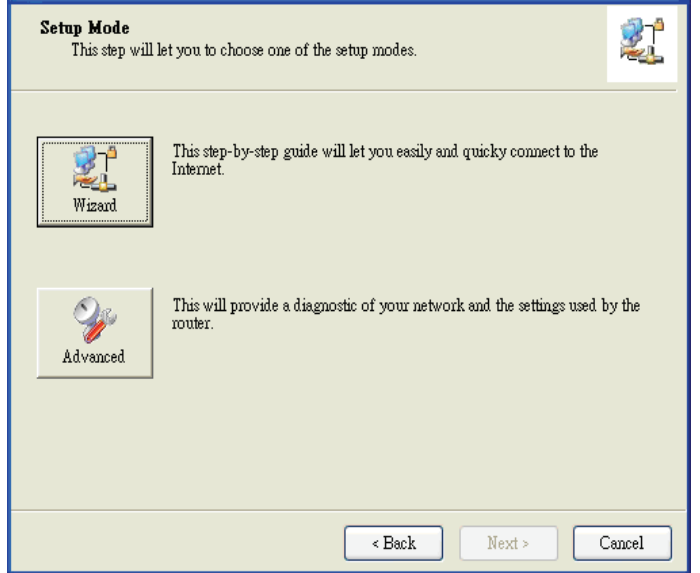
Adım 2

Dili seçin ardından devam etmek için "Next"i tıklayın.



Adım 3

Ardından devam etmek için "Wizard"ı tıklayın.



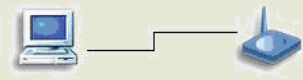
Adım 4

Devam etmek için "Next"i tıktatın.

Prepare Setup
This step will make sure connection can be established between your PC and router

Please make sure the following items:

1. Make sure the router is powered on.
2. Make sure your network adapter is connected to the LAN port of the router.
3. Make sure your network adapter has an IP address.



Help < Back Next > Cancel

Adım 5

Kablosuz Etkin olarak işaretleyin ardından devam etmek için "Next"i tıktatın.

This step will setup your basic wireless network settings.

This will provide you with a basic workable setting for your wireless. You can also select to do it later.

Wireless: Enable Disable Enable

Do not set at this time.

Help < Back Next > Cancel

Adım 6

SSID, Kanal ve Güvenlik seçeneklerini girin ve ardından devam etmek için "Next"i tıktatın.

This step will setup your basic wireless network settings.

Please assign the parameters to your wireless networking. If you need more settings, please login to the Gateway's configuration page.

SSID: default

Channel: 11

Security: WEP

Key: *****

Help < Back Next > Cancel

Adım 7

WAN hizmetini elle seçmek için "Let me select WAN service by myself"ı tıklattın.

Auto Detect WAN Service
This step will automatically detect one suitable WAN service for Router

A dynamic IP service has been found for your WAN. The following setup steps will be based on this setting.
If dynamic IP is not your expected WAN service, please select the correct one manually.



Let me select WAN service by myself

Help < Back Next > Cancel

Adım 8

Devam etmek için 3G simgesini tıklatarak 3G Hizmetini seçin.

Select WAN Service
This step lets you select WAN service by yourself

Please select the WAN service for setup.

Dynamic IP Static IP PPPoE

PPTP L2TP 3G

Help < Back Next > Cancel

Adım 9-1

"Auto-Detection"ı seçin böylece Yardımcı Program gerekli 3G hizmeti ayarlarını otomatik olarak algılamaya ve yapılandırmaya çalışır.
Devam etmek için "Next"i tıklattın.

WAN Setting
3G Service

Please input the WAN service information.

Dial-Up profile
 Auto-Detection Manual

PIN Code: (Optional)
APN: (Optional)
Dialed Number:
Username:
Password:

Help < Back Next > Cancel

Adım 9-2

Veya "Manual"i seçebilir ve ISS'iniz tarafından verilen gerekli 3G servis ayarlarını elle girebilirsiniz.

Devam etmek için "Next"i tıklayın.

WAN Setting
3G Service

Please input the WAN service information.

Dial-Up profile

Auto-Detection Manual

PIN Code: (Optional)

APN: (Optional)

Dialed Number:

Username:

Password:

Help < Back Next > Cancel

Adım 10

Ayarlarınızı kaydetmek için "Next"i tıklayın.

Save Settings

The settings will be saved to the Router and reboot at the next step.

SSID:default
Channel:11
Security:WEP

WAN Setting (3G Service)
APN:1234
PIN Code:internet
Dialed Number:*99#
Username:Admin
Password:1234

Modify Settings

Help < Back Next > Cancel

Adım 11

Tüm yapılandırmanızın etkili olması için WiFi Kombo Yönlendirici yeniden başlatılır.

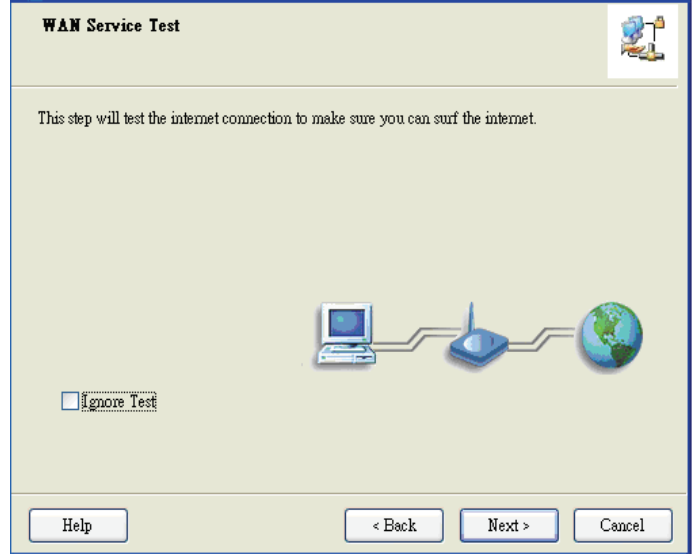
Save Settings

Reboot router...

Help < Back Next > Cancel

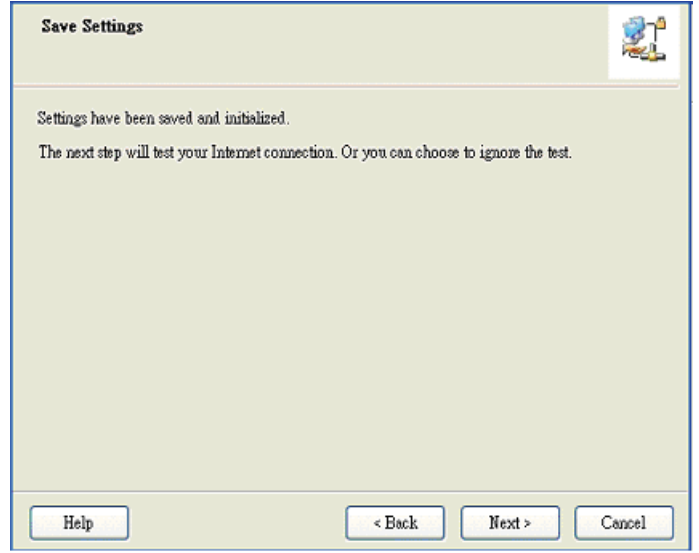
Adım 12

İnternet bağlantısını test etmek için "Next"i tıklatın veya testi atlayabilirsiniz.



Adım 13

WAN Ağını test etmek için "Next"i tıklatın.



Adım 14

Kurulum işlemi tamamlandı.

